

## 丸形防水コネクタ (半田)

CE05 Series

欧州規格準拠

Fujikura

## 概要

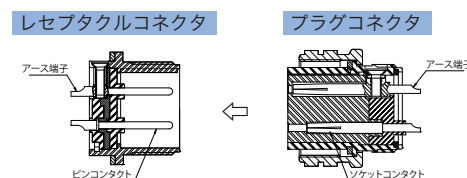
工作機械を含む産業機械をヨーロッパに輸出する場合には、1995年1月より欧州安全規格の適合が必要となりました。従来の MIL-DTL-5015 規格準拠の D/MS シリーズコネクタと互換性があり、欧州安全規格に対応したコネクタが CE05 シリーズです。



## 特長

- 欧州規格「EN60204-1・機械設備の電気機器」の要求事項を反映し、コネクタ規格「EN61984」に適合した製品として、EU (欧州連合) 公認の認定機関である TÜV Rheinland の認定を取得しています。更に、米国の UL 規格の認定も取得しています。
- 外殻の金属シェルに導通しているアース端子を内蔵。アース端子は、嵌合時に他のコンタクトより先に接触し、離脱時は後から離れるシーケンス接続構造で、安全対策上の保護回路接続が確実に行えます。
- 嵌合時は、IP67 に対応しています。ピンレセプタクルは、合成ゴムのインサートを使用することにより単体にて IP67 に対応しています。

認定機関	適用規格	認定番号
TÜV	EN61984	R50686958
UL	UL 1977	E72124



## 仕様

定格電流	コンタクトサイズ	# 16	# 12	# 8	# 4
	1 本当りの最大値		13A	23A	46A
耐電圧	AC2,000V から 3,000V (r.m.s) 1 分間				
絶縁抵抗	DC500V で 5,000V MΩ 以上				
使用温度	-55°C ~ +125°C				

## 適合電線

コンタクト		適合電線		
サイズ	最小半田カップ内径	AWG サイズ	公称断面積	最大導体径
# 16	φ 1.76	#16 以下	1.25mm <sup>2</sup>	1.6mm
# 12	φ 2.70	#12 以下	3.50mm <sup>2</sup>	2.5mm
# 8	※φ 4.70	#8 以下	8.00mm <sup>2</sup>	4.5mm
# 4	φ 7.50	#4 以下	22.00mm <sup>2</sup>	7.0mm

※ 24-10(G) は φ 3.60

◎このカタログの仕様等は予告なく変更することがありますので、ご了承ください。  
また、掲載している製品の特性、及び仕様は参考値です。製品を使用する際は、最新の納入仕様書で内容のご確認をお願い致します。

準拠規格

MIL-DTL-5015  
EN61984

耐水性

IP67

ロック方式

ネジ

結線

半田

安全規格

TÜV  
UL,C-UL

嵌合

D/MS

▶ 材質/処理



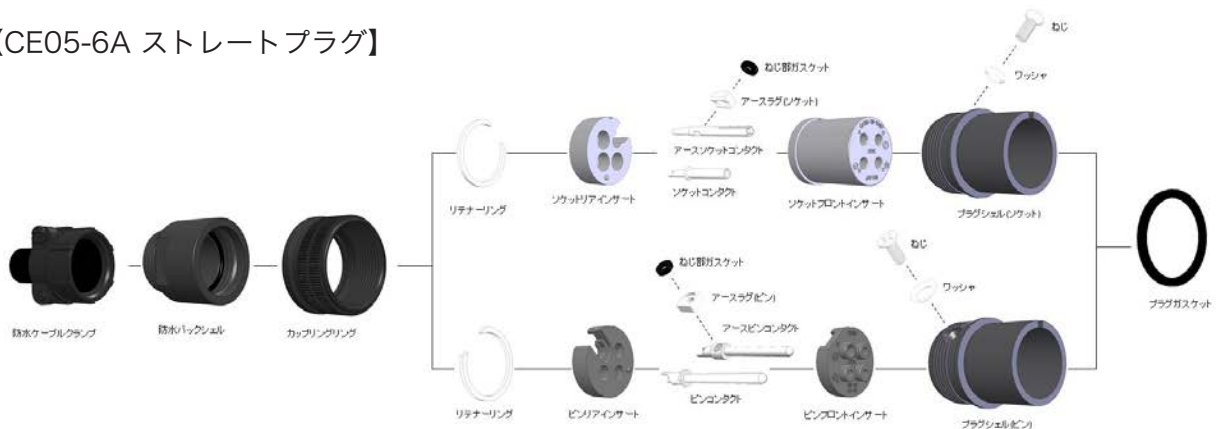
【CE05-6A ストレートプラグ】

【CE05-2A ボックスレセプタクル】

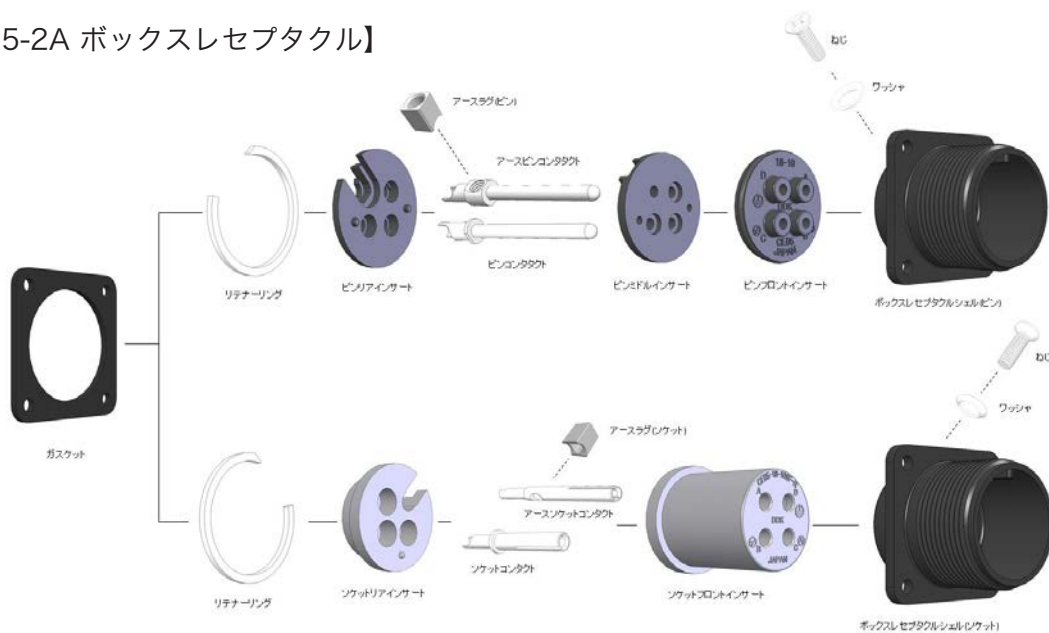
部品名	材質/処理
プラグガasket	合成ゴム (黒色)
ねじ	銅合金/ニッケルめっき
ワッシャ	銅合金/ニッケルめっき
プラグシェル (ピン)	アルミ合金/亜鉛めっき+三価クロメート処理 (黒色)
プラグシェル (ソケット)	アルミ合金/亜鉛めっき+三価クロメート処理 (黒色)
ソケットフロントインサート	合成樹脂/黒色 [UL94V-0]
ソケットリアインサート	合成樹脂/黒色 [UL94V-0]
ソケットコンタクト	銅合金/銀めっき
アースソケットコンタクト	銅合金/銀めっき
アースラグ (ソケット)	銅合金/銀めっき
ピンフロントインサート	合成樹脂/黒色 [UL94V-0]
ピンリアインサート	合成樹脂/黒色 [UL94V-0]
ピンコンタクト	銅合金/銀めっき
アースピンコンタクト	銅合金/銀めっき
アースラグ (ピン)	銅合金/銀めっき
ねじ部ガasket	合成ゴム (黒色)
リテーナリング	銅合金/ニッケルめっき
カップリングリング	アルミ合金/亜鉛めっき+三価クロメート処理 (黒色)

部品名	材質/処理
ねじ	銅合金/ニッケルめっき
ワッシャ	銅合金/ニッケルめっき
ボックスレセプタクルシェル (ピン)	アルミ合金/亜鉛めっき+三価クロメート処理 (黒色)
ボックスレセプタクルシェル (ソケット)	アルミ合金/亜鉛めっき+三価クロメート処理 (黒色)
ソケットフロントインサート	合成樹脂/黒色 [UL94V-0]
ソケットリアインサート	合成樹脂/黒色 [UL94V-0]
ソケットコンタクト	銅合金/銀めっき
アースソケットコンタクト	銅合金/銀めっき
アースラグ (ソケット)	銅合金/銀めっき
ピンフロントインサート	合成樹脂/黒色 [UL94V-0]
ピンミドルインサート	合成樹脂/黒色 [UL94V-0]
ピンリアインサート	合成樹脂/黒色 [UL94V-0]
ピンコンタクト	銅合金/銀めっき
アースピンコンタクト	銅合金/銀めっき
アースラグ (ピン)	銅合金/銀めっき
リテーナリング	銅合金/ニッケルめっき
ガasket	合成ゴム (黒色)

【CE05-6A ストレートプラグ】




【CE05-2A ボックスレセプタクル】

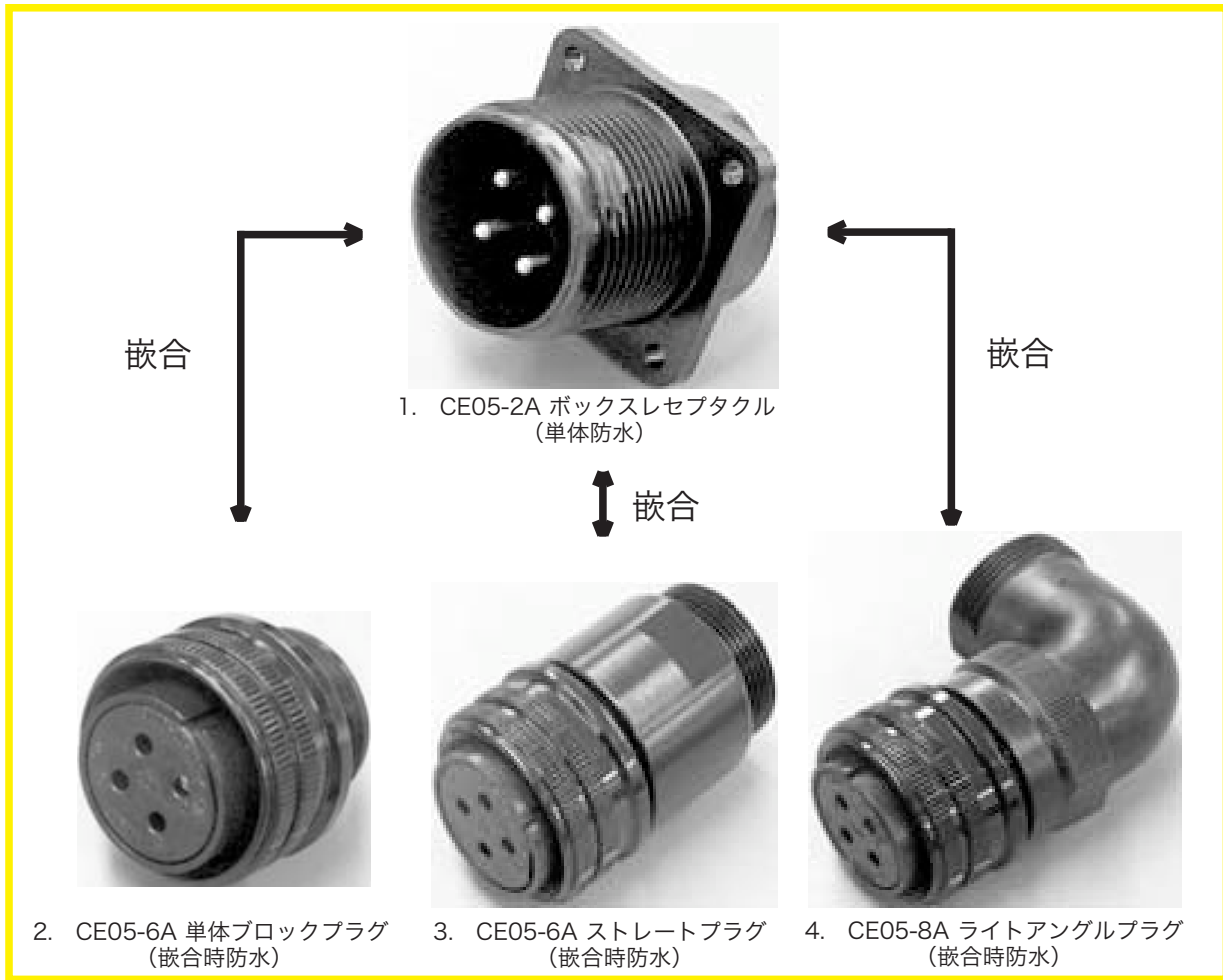


◎このカタログの仕様等は予告なく変更することがありますので、ご了承願います。  
また、掲載している製品の特性、及び仕様は参考値です。製品を使用する際は、最新の納入仕様書で内容のご確認をお願い致します。

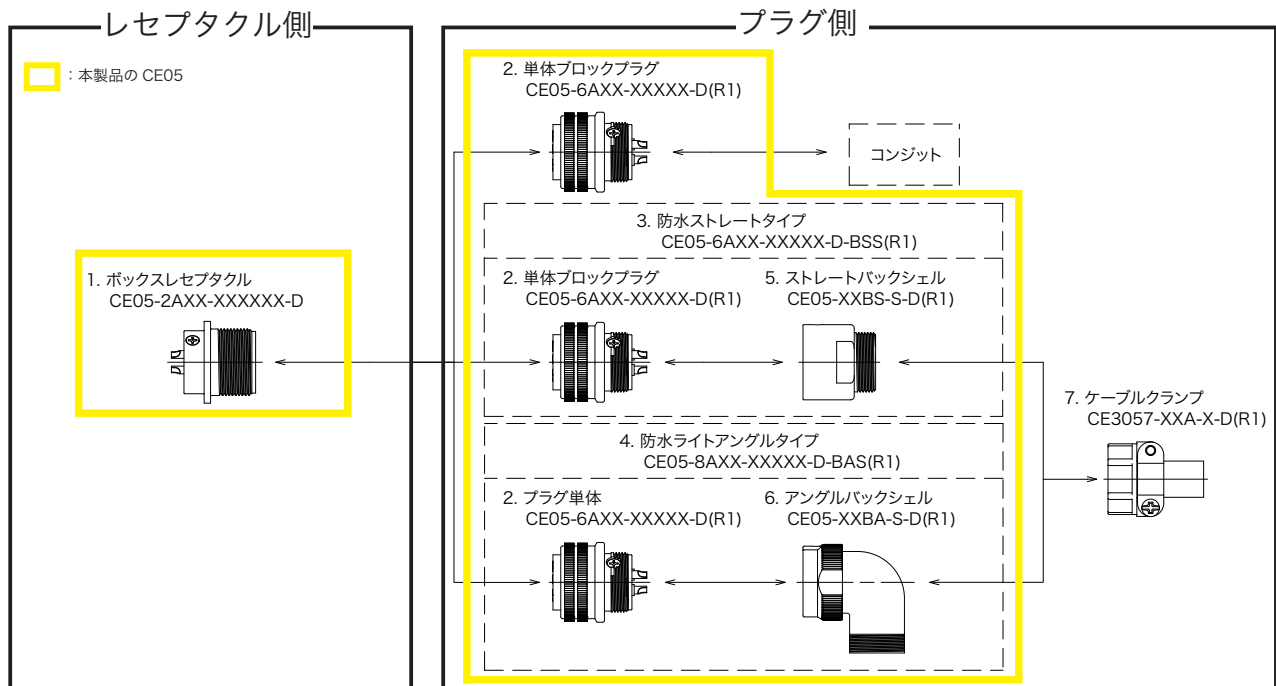
▶ コネクタ組合せ図

コネクタ概要

 : 本製品の CE05



パーツ組合せ

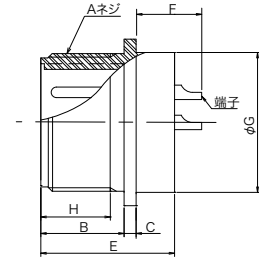
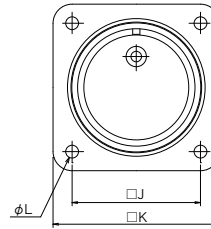


◎このカタログの仕様等は予告なく変更することがありますので、ご了承願います。  
また、掲載している製品の特性、及び仕様は参考値です。製品を使用する際は、最新の納入仕様書で内容のご確認をお願い致します。

▶ ボックスレセプタクルコネクタ

1. ボックスレセプタクル

品名：CE05-2A 18-10 PDYS-D  
 ① ② ③ ④ ⑤ ⑥ ⑦ ⑧



①シェル形状	2A：ボックスレセプタクル
②シェルサイズ	10SL,14S,18,20,22,24,32
③インサート配列	コンタクト配列一覧表参照 (P.11)
④コンタクト形状	P：ピンコンタクト S：ソケットコンタクト
⑤アース端子番号 (注1)	コンタクト配列一覧表参照 (P.11)
⑥キー位置変更	表示無：標準キー 表示有：キー位置変更記号一覧表参照 (P.12)
⑦フランジガスケット (注2)	表示なし：添付なし S：添付あり
⑧外装色相 (RoHS 対応)	D：三価クロメート処理 (黒色)

(注1) アース端子が2本の場合はアース端子を表すアルファベット2文字が入ります。

(注2) フランジガスケットは、フランジの後面に取付けます。(板厚 1.6mm)

シェルサイズ	品名	A	$\begin{matrix} +0.97 \\ B -0.50 \end{matrix}$	$C \pm 0.35$	$E \pm 0.5$	$F \pm 1$	$G \pm 0.5$	H	$J \pm 0.12$	$K \pm 0.5$	$\begin{matrix} +0.25 \\ \phi L -0.12 \end{matrix}$
10SL	CE05-2A10SL-3PC-D	5/8-24UNEF-2A	14.27	2.15	23.5	12.4	16.0	9.53	18.26	25.4	3.05
14S	CE05-2A14S-2PD-D	7/8-20UNEF-2A	14.27	2.15	23.5	12.4	20.7	9.53	23.01	30.2	3.05
18	CE05-2A18-10PD-D	1 1/8-18UNEF-2A	19.05	2.75	30.5	14.2	27.0	15.88	26.97	34.9	3.05
	18.6										
	13.3										
20	CE05-2A20-4PD-D	1 1/4-18UNEF-2A	19.05	2.75	30.6	14.2	32.0	15.88	29.36	38.1	3.05
	18.6										
	14.2										
	18.6										
	14.2										
22	CE05-2A22-22PD-D	1 3/8-18UNEF-2A	19.05	2.75	31.5	17.2	33.0	15.88	31.75	41.3	3.05
	22.0										
	14.3										
	18.6										
24	CE05-2A24-10PD-D	1 1/2-18UNEF-2A	20.63	2.75	33.85	15.6	36.0	15.88	34.92	44.4	3.74
	15.6										
	15.6										
32	CE05-2A32-17PD-D	2-18UNS-2A	22.23	3.35	38.15	20.2	48.0	15.88	44.45	57.2	4.40
	20.62										

(注1) CE05-2A □□-□□S □□-D は、ソケットインサートタイプ (逆芯) です。相手プラグは、ピンインサートタイプになります。

※シェルサイズ：嵌合部ネジの呼び径のインチ寸法に 16 を乗じた数で表します。

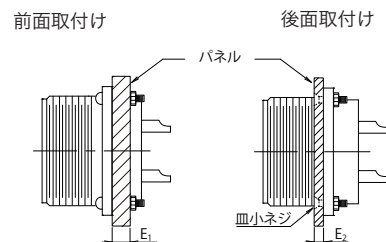
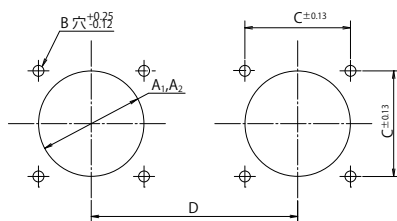
※ UNEF-2A, UNS-A

例：ネジ寸法 1 1/8-18UNEF-2A

UNEF,UNS: ユニファイネジ 2A/2 等級のオネジ

(ネジ外径が 1 1/8 インチで 1 インチ 18 山を表す) の場合、1 1/8×16 で 18 サイズとなります。

パネル取付寸法 (参考)



シェルサイズ	シェル用穴径		取付け小ネジ用穴径		二連取付 間隔 D	パネル最大厚さ		取付け ネジ (参考)
	前面取付け	後面取付け	穴径 B	間隔 C		E1	E2	
10SL	16.8	16.6	3.05	18.26	47	10	3.0	M3
14S	21.7	23.0	3.05	23.01	53	10	3.0	M3
18	28.0	29.3	3.05	26.97	59	10	3.0	M3
20	33.0	32.5	3.05	29.36	62	10	3.0	M3
22	34.0	35.7	3.05	31.75	70	10	3.0	M3
24	37.0	38.8	3.75	34.92	73	10	3.0	M3.5
32	49.3	51.5	4.40	44.45	86	10	3.0	M4

◎このカタログの仕様等は予告なく変更することがありますので、ご了承願います。

また、掲載している製品の特性、及び仕様は参考値です。製品を使用する際は、最新の納入仕様書で内容のご確認をお願い致します。

## ▶ 単体プラグ

## 2. 単体ブロックプラグ

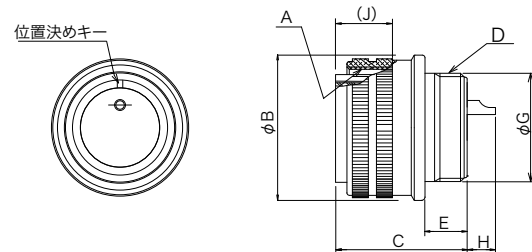
品名：CE05-6A18-10SDY-D(R1)

① ②③ ④⑤⑥ ⑦



①シェル形状	6A：単体プラグ、ストレートプラグ
②シェルサイズ	10SL,14S,18,20,22,24,32
③インサート配列	コンタクト配列一覧表参照 (P.11)
④コンタクト形状	P：ピンコンタクト S：ソケットコンタクト
⑤アース端子番号 (注)	コンタクト配列一覧表参照 (P.11)
⑥キー位置変更	表示無：標準キー 表示有：キー位置変更記号一覧表参照 (P.12)
⑦外殻色相 (RoHS 対応)	D：三価クロメート処理 (黒色)

(注) アース端子が2本の場合はアース端子を表すアルファベット2文字が入ります。



シェルサイズ	品名	A	$+0$ B-0.38	C±1	D	E±0.5	$+0.25$ G-0.25	H±0.1	(J)
10SL	CE05-6A10SL-3SC-D(R1)	5/8-24UNEF-2B	22.22	23.3	9/16-24UNEF-2A	7.50	12.5	5.6	13.2
14S	CE05-6A14S-2SD-D(R1)	7/8-20UNEF-2B	28.57	24.0	3/4-20UNEF-2A	8.46	17.0	5.6	13.2
18	CE05-6A18-10SD-D(R1)	1 1/8-18UNEF-2B	34.13	33.7	1-20UNEF-2A	11.74	23.5	6.4	19.0
	CE05-6A18-10PD-D(R1)							1.7	
	CE05-6A18-12SD-D(R1)							5.6	
20	CE05-6A20-4SD-D(R1)	1 1/4-18UNEF-2B	37.28	34.1	1 1/8-18UNEF-2A	12.16	26.8	6.6	19.0
	CE05-6A20-4PD-D(R1)							1.7	
	CE05-6A20-15SD-D(R1)							6.0	
	CE05-6A20-15PD-D(R1)							1.7	
CE05-6A20-18SDE-D(R1)	6.0								
22	CE05-6A22-22SD-D(R1)	1 3/8-18UNEF-2B	40.48	34.1	1 1/4-18UNEF-2A	14.65	29.9	9.3	19.0
	CE05-6A22-22PD-D(R1)							4.2	
	CE05-6A22-23SD-D(R1)							6.1	
	CE05-6A22-23PD-D(R1)							1.3	
24	CE05-6A24-10SD-D(R1)	1 1/2-18UNEF-2B	43.63	36.6	1 3/8-18UNEF-2A	13.42	32.9	6.8	19.4
	CE05-6A24-10SG-D(R1)							6.8	
	CE05-6A24-11SGH-D(R1)							6.8	
32	CE05-6A32-17SD-D(R1)	2-18UNS-2B	56.33	37.0	1 7/8-16UN-2A	13.14	45.3	9.2	19.4
	CE05-6A32-17PD-D(R1)							8.7	

(注1) CE05-6A □□-□□P□-D は、ピンインサートタイプ (逆芯) です。相手レセプタクルは、ソケットインサートタイプになります。

(注2) コンジット使用の場合、コンジットメーカーと御相談下さい。

※シェルサイズ：嵌合部ネジの呼び径のインチ寸法に16を乗じた数で表します。

例：ネジ寸法 1 1/8-18UNEF-2B

(ネジ外径が 1 1/8 インチで 1 インチ 18 山を表す) の場合、1 1/8×16 で 18 サイズとなります。

※ UNEF-2A, UNEF-2B, UN-2A, UNS-2B

UNEFUNS, UN: ユニファイネジ 2A:2 等級のオネジ 2B:2 等級のメネジ

◎このカタログの仕様等は予告なく変更することがありますので、ご了承ください。

また、掲載している製品の特性、及び仕様は参考値です。製品を使用する際は、最新の納入仕様書で内容のご確認をお願い致します。

<https://www.connector.fujikura.com>

## ▶ ストレートプラグ

## 3. 防水ストレートプラグ（バックシェル付）

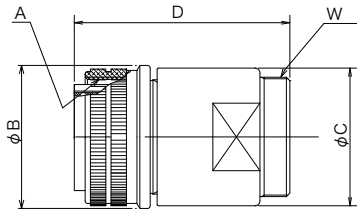
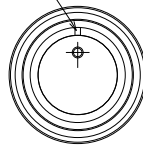
品名：CE05-6A18-10PDY-D-BSS(R1)

① ② ③ ④ ⑤ ⑥ ⑦ ⑧



①シェル形状	6A：単体プラグ、ストレートプラグ
②シェルサイズ	10SL,14S,18,20,22,24,32
③インサート配列	コンタクト配列一覧表参照 (P.11)
④コンタクト形状	P：ピンコンタクト S：ソケットコンタクト
⑤アース端子番号（注）	コンタクト配列一覧表参照 (P.11)
⑥キー位置変更	表示無：標準キー 表示有：キー位置変更記号一覧表参照 (P.12)
⑦外殻色相（RoHS 対応）	D：三価クロメート処理（黒色）
⑧コネクタ形状	BSS：ストレートプラグ （ストレートバックシェル付）

位置決めキー



(スパナ掛け)

(注) アース端子が2本の場合はアース端子を表すアルファベット2文字が入ります。

シェルサイズ	品名	A	$B^{+0}_{-0.38}$	$C \pm 0.8$	D以下	E	W
10SL	CE05-6A10SL-3SC-D-BSS(R1)	5/8-24UNEF-2B	22.22	18.6	40	17.9	5/8-24UNEF-2A
14S	CE05-6A14S-2SD-D-BSS(R1)	7/8-20UNEF-2B	22.22	25.2	45	22.0	3/4-20UNEF-2A
18	CE05-6A18-10SD-D-BSS(R1)	1 1/8-18UNEF-2B	34.13	32.1	57	26.7	1-20UNEF-2A
	CE05-6A18-10PD-D-BSS(R1)						
	CE05-6A18-12SD-D-BSS(R1)						
20	CE05-6A20-4SD-D-BSS(R1)	1 1/4-18UNEF-2B	37.28	35.2	61	31.6	1 3/16-18UNEF-2A
	CE05-6A20-4PD-D-BSS(R1)						
	CE05-6A20-15SD-D-BSS(R1)						
	CE05-6A20-15PD-D-BSS(R1)						
	CE05-6A20-18SDE-D-BSS(R1)						
22	CE05-6A22-22SD-D-BSS(R1)	1 3/8-18UNEF-2B	40.48	38.3	61	32.4	1 3/16-18UNEF-2A
	CE05-6A22-22PD-D-BSS(R1)						
	CE05-6A22-23SD-D-BSS(R1)						
	CE05-6A22-23PD-D-BSS(R1)						
24	CE05-6A24-10SD-D-BSS(R1)	1 1/2-18UNEF-2B	43.63	42.0	68	36.6	1 7/16-18UNEF-2A
	CE05-6A24-10SG-D-BSS(R1)						
	CE05-6A24-11SGH-D-BSS(R1)						
32	CE05-6A32-17SD-D-BSS(R1)	2-18UNS-2B	56.33	54.2	79	47.3	1 3/4-18UNS-2A
	CE05-6A32-17PD-D-BSS(R1)						

(注 1) CE05-6A □□-□□P □-D は、ピンインサートタイプ（逆芯）です。相手レセプタクルは、ソケットインサートタイプになります。

※シェルサイズ：嵌合部ネジの呼び径のインチ寸法に 16 を乗じた数で表します。

※※ UNEF-2A, UNEF-2B, UNS-2A, UNS-2B

例：ネジ寸法 1 1/8-18UNEF-2B

UNEF, UNS. : ユニファインジ 2A:2 等級のオネジ 2B:2 等級のメネジ

(ネジ外径が 1 1/8 インチで 1 インチ 18 山を表す) の場合、1 1/8×16 で 18 サイズとなります。

◎このカタログの仕様等は予告なく変更することがありますので、ご了承ください。

また、掲載している製品の特性、及び仕様は参考値です。製品を使用する際は、最新の納入仕様書で内容のご確認をお願い致します。

<https://www.connector.fujikura.com>

## ▶ アングルプラグ

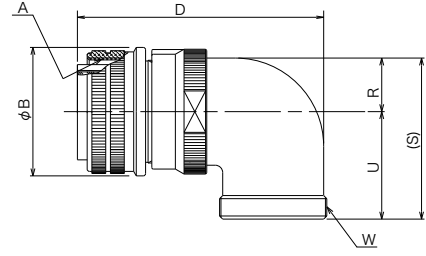
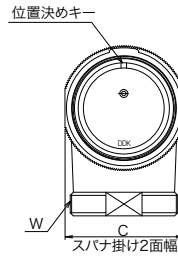
## 4. 防水アングルプラグ（バックシェル付）

品名：CE05-8A18-10SDY-D-BAS(R1)

① ② ③ ④ ⑤ ⑥ ⑦ ⑧



①シェル形状	8A：アングルプラグ
②シェルサイズ	10SL,18,20,22,24,32
③インサート配列	コンタクト配列一覧表参照 (P.11)
④コンタクト形状	P：ピンコンタクト S：ソケットコンタクト
⑤アース端子番号（注）	コンタクト配列一覧表参照 (P.11)
⑥キー位置変更	表示無：標準キー 表示有：キー位置変更記号一覧表参照 (P.12)
⑦外殻色相（RoHS 対応）	D：三価クロメート処理（黒色）
⑧コネクタ形状	BAS：アングルプラグ （アングルバックシェル付）



(注) アース端子が2本の場合はアース端子を表すアルファベット 2文字が入ります。

シェルサイズ	品名	A	B <sup>+0</sup> <sub>-0.38</sub>	D 以下	C	W	R±0.7	U±0.7	(S)±1
10SL	CE05-8A10SL-3SC-D-BAS(R1)	5/8-24UNEF-2B	22.22	47.8	20.3	5/8-24UNEF-2A	7.9	21.0	28.9
18	CE05-8A18-10SD-D-BAS(R1)	1 1/8-18UNEF-2B	34.13	69.5	30.0	1-20UNEF-2A	13.2	30.2	43.4
	CE05-8A18-10PD-D-BAS(R1)								
	CE05-8A18-12SD-D-BAS(R1)								
20	CE05-8A20-4SD-D-BAS(R1)	1 1/4-18UNEF-2B	37.28	75.5	33.6	1-3/16-18UNEF-2A	15.0	33.3	48.3
	CE05-8A20-4PD-D-BAS(R1)								
	CE05-8A20-15SD-D-BAS(R1)								
	CE05-8A20-15PD-D-BAS(R1)								
	CE05-8A20-18SDE-D-BAS(R1)								
22	CE05-8A22-22SD-D-BAS(R1)	1 3/8-18UNEF-2B	40.48	75.5	36.2	1 3/16-18UNEF-2A	16.3	33.3	49.6
	CE05-8A22-22PD-D-BAS(R1)								
	CE05-8A22-23SD-D-BAS(R1)								
	CE05-8A22-23PD-D-BAS(R1)								
24	CE05-8A24-10SD-D-BAS(R1)	1 1/2-18UNEF-2B	43.63	86.3	40.0	1 7/16-18UNEF-2A	18.2	36.5	54.7
	CE05-8A24-10SG-D-BAS(R1)								
	CE05-8A24-11SGH-D-BAS(R1)								
32	CE05-8A32-17SD-D-BAS(R1)	2-18UNS-2B	56.33	93.5	52.8	1 3/4-18UNS-2A	24.6	44.5	69.1
	CE05-8A32-17PD-D-BAS(R1)								

(注 1) CE05-8A □□-□□P□-D は、ピンインサートタイプ（逆芯）です。相手レセプタクルは、ソケットインサートタイプになります。

※シェルサイズ：嵌合部ネジの呼び径のインチ寸法に 16 を乗じた数で表します。

例：ネジ寸法 1 1/8-18UNEF-2B

(ネジ外径が 1 1/8 インチで 1 インチ 18 山を表す) の場合、1 1/8×16 で 18 サイズとなります。

※ UNEF-2A, UNEF-2B, UNS-2A, UNS-2B

UNEF, UNS.: ユニファイネジ 2A:2 等級のオネジ 2B:2 等級のメネジ

◎このカタログの仕様等は予告なく変更することがありますので、ご了承ください。

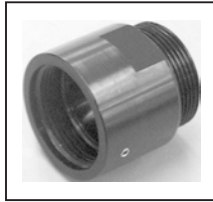
また、掲載している製品の特性、及び仕様は参考値です。製品を使用する際は、最新の納入仕様書で内容のご確認をお願い致します。

## ▶ 防水ストレートバックシェル

## 5. 防水ストレートバックシェル

品名：CE05-18BS-S-D(R1)

① ② ③ ④ ⑤

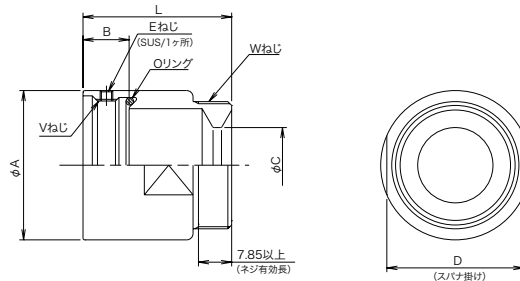


## 材質 / 処理

アルミ合金 / 三価クロメート処理 (黒色)

・コネクタを使用しない場合にケーブルを保持するために使用する防水形バックシェルです。

①シェルサイズ	10SL,14S,18,20,22,24,32
②型式	B: バックシェル
③形状	S: ストレート
④防水性	S: 防水
⑤外観色相 (RoHS 対応)	D: 三価クロメート処理 (黒色)



シェルサイズ	品名	L	A	B	C	D	E	V	W
10SL	CE05-10SLBS-S-D(R1)	20.0	18.6	6.5	6.6	17.9	M2	9/16-24UNEF-2B	5/8-24UNEF-2A
14S	CE05-14SBS-S-D(R1)	24.4	25.2	7.3	10.0	22.0	M2	3/4-20UNEF-2B	3/4-20UNEF-2A
18	CE05-18BS-S-D(R1)	31.0	32.1	10.5	16.3	26.7	M3	1-20UNEF-2B	1-20UNEF-2A
20	CE05-20BS-S-D(R1)	35.0	35.2	10.9	17.8	31.6	M3	1 1/8-18UNEF-2B	1 3/16-18UNEF-2A
22	CE05-22BS-S-D(R1)	35.0	38.2	10.9	17.8	32.4	M4	1 1/4-18UNEF-2B	1 3/16-18UNEF-2A
24	CE05-24BS-S-D(R1)	40.5	42.0	12.2	21.0	36.6	M4	1 3/8-18UNEF-2B	1 7/16-18UNEF-2A
32	CE05-32BS-S-D(R1)	46.0	54.2	11.7	25.8	47.3	M4	1 7/8-16UN-2B	1 3/4-18UNS-2A

※シェルサイズ: 嵌合部ネジの呼び径のインチ寸法に 16 を乗じた数で表します。

※ UNEF-2A, UNEF-2B, UNS-2A, UN-2B

例: ネジ寸法 1 1/8-18UNEF-2B

UNEF, UNS, UN: ユニファイネジ 2A:2 等線のオネジ 2B:2 等線のメネジ

(ネジ外径が 1 1/8 インチで 1 インチ 18 山を表す) の場合、1 1/8×16 で 18 サイズとなります。

## ▶ 防水アングルバックシェル

## 6. 防水アングルバックシェル

品名：CE-18BA-S-D(R1)

① ② ③ ④ ⑤

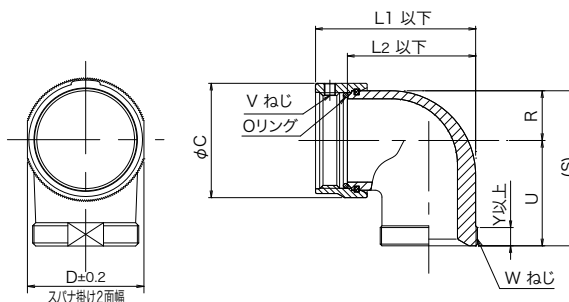


## 材質 / 処理

アルミ合金 / 三価クロメート処理 (黒色)

・コネクタを使用しない場合にケーブルを L 形に保持するために使用する防水形バックシェルです。

①シェルサイズ	10SL,18,20,22,24,28,32
②型式	B: バックシェル
③形状	A: アングル
④防水性	S: 防水
⑤外観色相 (RoHS 対応)	D: 三価クロメート処理 (黒色)



シェルサイズ	品名	L1	L2	C	D	R	U	(S)	V	W	Y	止めねじ
10SL	CE-10SLBA-S-D(R1)	30.6	22.5	21.7	20.3	7.9	21.0	(28.9)	9/16-24UNEF-2B	5/8-24UNEF-2A	7.5	M2
18	CE-18BA-S-D(R1)	44.6	34.0	32.4	30.0	13.2	30.2	(43.4)	1-20UNEF-2B	1-20UNEF-2A	7.5	M3
20	CE-20BA-S-D(R1)	50.5	39.6	36.0	33.6	15.0	33.3	(48.3)	1 1/8-18UNEF-2B	1 3/16-18UNEF-2A	7.5	M3
22	CE-22BA-S-D(R1)	50.5	39.6	38.6	36.2	16.3	33.3	(49.6)	1 1/4-18UNEF-2B	1 3/16-18UNEF-2A	7.5	M4
24	CE-24BA-S-D(R1)	60.1	47.9	42.4	40.0	18.2	36.5	(54.7)	1 3/8-18UNEF-2B	1 7/16-18UNEF-2A	7.5	M4
28	CE-28BA-S-D(R1)	60.9	47.9	49.5	46.4	21.3	36.5	(57.8)	1 5/8-18UNEF-2B	1 7/16-18UNEF-2A	7.5	M4
32	CE-32BA-S-D(R1)	69.1	55.1	55.3	52.8	24.6	44.5	(69.1)	1 7/8-16UN-2B	1 3/4-18UNS-2A	8.5	M4

※シェルサイズ: 嵌合部ネジの呼び径のインチ寸法に 16 を乗じた数で表します。

※ UNEF-2A, UNEF-2B, UNS-2A, UN-2B

例: ネジ寸法 1 1/8-18UNEF-2B

UNEF, UNS, UN: ユニファイネジ 2A:2 等線のオネジ 2B:2 等線のメネジ

(ネジ外径が 1 1/8 インチで 1 インチ 18 山を表す) の場合、1 1/8×16 で 18 サイズとなります。

◎このカタログの仕様等は予告なく変更することがありますので、ご了承願います。

また、掲載している製品の特性、及び仕様は参考値です。製品を使用する際は、最新の納入仕様書で内容のご確認をお願い致します。

## ▶ 防水ケーブルクランプ

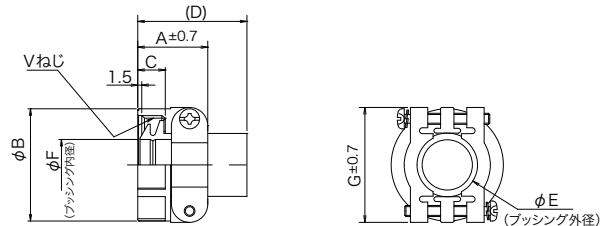
## 7. 防水ケーブルクランプ

品名：CE3057-10A-1-D(R1)

① ② ③ ④ ⑤



①形名	CE シリーズ
②型式	ケーブルクランプ(防水用ゴムブッシング)
③クランプサイズ	4A,10A,12A,16A,20A
④ブッシング	添付ブッシング(下表参照)
⑤外殻色相 (RoHS 対応)	D：三価クロメート処理(黒色)



## 材質 / 処理

部品名称	材質	表面処理
ケーブルクランプ本体 及び押え金具	アルミ合金	三価クロメート処理(黒色)
ブッシング	合成ゴム	(黒色)

(ゴムブッシング付き)

CE05 プラグに取り付けて使用する防水ケーブルクランプです。

ゴムブッシングは防水構造となっておりますので、必ず適合ケーブル範囲内のキャプタイヤケーブルをご使用下さい。

防水タイプのバックシェルと合わせてご使用下さい。

※ご使用されるケーブルによっては、ブッシングとケーブルの接触部が変色(色移り)することがあります。ブッシング表面に白い粉が表れることがありますが、性能に影響はありません。

シェルサイズ	品名	A	B	C	(D)	E	F	G	V	添付ブッシング 品名	適合ケーブル範囲 (参考)
10SL,12S	CE3057-4A-1-D(R1)	20.62	20.6	10.31	(41.3)	8.0	5.6	22.2	5/8-24UNEF-2B	CE3420-4-1(R1)	φ 3.6 ~ φ 5.6
14S	CE3057-6A-1-D(R1)	22.20	24.6	10.31	(41.3)	10.8	9.0	27.0	3/4-20UNEF-2B	CE3420-6-1(R1)	φ 7.0 ~ φ 9.0
16S,16	CE3057-8A-1-D(R1)	23.83	27.8	10.31	(41.3)	14.0	12	29.4	7/8-20UNEF-2B	CE3420-8-1(R1)	φ 10.0 ~ φ 12.0
	10.5						CE3420-8-2(R1)			φ 8.5 ~ 10.5	
18	CE3057-10A-1-D(R1)	23.83	30.1	10.31	(41.3)	15.8	14.1	31.7	1-20UNEF-2B	CE3420-10-1(R1)	φ 10.5 ~ φ 14.1
	11						CE3420-10-2(R1)			φ 8.5 ~ φ 11.0	
	8.7						CE3420-10-3(R1)			φ 6.5 ~ φ 8.7	
20 22	CE3057-12A-1-D(R1)	23.83	35	10.31	(41.3)	19.0	16	37.3	1 3/16-18UNEF2B	CE3420-12-1(R1)	φ 12.5 ~ φ 16.0
	13						CE3420-12-2(R1)			φ 9.5 ~ φ 13.0	
	10						CE3420-12-3(R1)			φ 6.8 ~ φ 10.0	
	17						CE3420-12-7(R1)			φ 14.5 ~ φ 17.0	
24 28	CE3057-16A-1-D(R1)	26.19	42.1	10.31	(41.3)	23.8	19.1	42.9	1 7/16-18UNEF-2B	CE3420-16-1(R1)	φ 15.0 ~ φ 19.1
	15.5						CE3420-16-2(R1)			φ 13.0 ~ φ 15.5	
	21.5						CZY005-GB-3(R1)			φ 19.1 ~ φ 21.5	
	20						CE3420-16-6(R1)			φ 18.5 ~ φ 20.0	
	13.5						CE3420-16-7(R1)			φ 11.5 ~ φ 13.5	
	12.5						CZY005-GB-6(R1)			φ 10.5 ~ φ 12.5	
32	CE3057-20A-1-D(R1)	27.79	51.6	11.91	(43.0)	32.0	23.8	51.6	1 3/4-18UNS-2B	CE3420-20-1(R1)	φ 22.0 ~ φ 23.8
	26.6						CE3420-20-2(R1)			φ 24.0 ~ φ 26.6	
	22.5						CZY005-GB-5(R1)			φ 21.0 ~ φ 22.5	

◎このカタログの仕様等は予告なく変更することがありますので、ご了承願います。

また、掲載している製品の特性、及び仕様は参考値です。製品を使用する際は、最新の納入仕様書で内容のご確認をお願い致します。

<https://www.connector.fujikura.com>

## ▶ CE05 品名一覧表

芯数	インサート配列 (シェルサイズ・番号)	レセプタクル	プラグ	形状	防水ケーブルクランプ
		品名	品名		
3	10SL-3	CE05-2A10SL-3PC-D	CE05-6A10SL-3SC-D(R1)	コネクタ単体	コンジット対応
			CE05-6A10SL-3SC-D-BSS(R1)	ストレートバックシェル付	CE3057-4A-1-D(R1)
			CE05-8A10SL-3SC-D-BAS(R1)	アングルバックシェル付	
4	14S-2	CE05-2A14S-2PD-D	CE05-6A14S-2SD-D(R1)	コネクタ単体	コンジット対応
			CE05-6A14S-2SD-D-BSS(R1)	ストレートバックシェル付	CE3057-6A-1-D(R1)
	18-10	CE05-2A18-10PD-D	CE05-6A18-10SD-D(R1)	コネクタ単体	コンジット対応
			CE05-6A18-10SD-D-BSS(R1)	ストレートバックシェル付	CE3057-10A-X-D(R1)
			CE05-8A18-10SD-D-BAS(R1)	アングルバックシェル付	
		CE05-2A18-10SD-D	CE05-6A18-10PD-D(R1)	コネクタ単体	コンジット対応
			CE05-6A18-10PD-D-BSS(R1)	ストレートバックシェル付	CE3057-10A-X-D(R1)
			CE05-8A18-10PD-D-BAS(R1)	アングルバックシェル付	
	20-4	CE05-2A20-4PD-D	CE05-6A20-4SD-D(R1)	コネクタ単体	コンジット対応
			CE05-6A20-4SD-D-BSS(R1)	ストレートバックシェル付	CE3057-12A-X-D(R1)
			CE05-8A20-4SD-D-BAS(R1)	アングルバックシェル付	
		CE05-2A20-4SD-D	CE05-6A20-4PD-D(R1)	コネクタ単体	コンジット対応
			CE05-6A20-4PD-D-BSS(R1)	ストレートバックシェル付	CE3057-12A-X-D(R1)
			CE05-8A20-4PD-D-BAS(R1)	アングルバックシェル付	
	22-22	CE05-2A22-22PD-D	CE05-6A22-22SD-D(R1)	コネクタ単体	コンジット対応
			CE05-6A22-22SD-D-BSS(R1)	ストレートバックシェル付	CE3057-12A-X-D(R1)
			CE05-8A22-22SD-D-BAS(R1)	アングルバックシェル付	
		CE05-2A22-22SD-D	CE05-6A22-22PD-D(R1)	コネクタ単体	コンジット対応
			CE05-6A22-22PD-D-BSS(R1)	ストレートバックシェル付	CE3057-12A-X-D(R1)
			CE05-8A22-22PD-D-BAS(R1)	アングルバックシェル付	
	32-17	CE05-2A32-17PD-D	CE05-6A32-17SD-D(R1)	コネクタ単体	コンジット対応
			CE05-6A32-17SD-D-BSS(R1)	ストレートバックシェル付	CE3057-20A-X-D(R1)
			CE05-8A32-17SD-D-BAS(R1)	アングルバックシェル付	
		CE05-2A32-17SD-D	CE05-6A32-17PD-D(R1)	コネクタ単体	コンジット対応
CE05-6A32-17PD-D-BSS(R1)			ストレートバックシェル付	CE3057-20A-X-D(R1)	
CE05-8A32-17PD-D-BAS(R1)			アングルバックシェル付		
6	18-12	CE05-2A18-12PD-D	CE05-6A18-12SD-D(R1)	コネクタ単体	コンジット対応
			CE05-6A18-12SD-D-BSS(R1)	ストレートバックシェル付	CE3057-10A-X-D(R1)
			CE05-8A18-12SD-D-BAS(R1)	アングルバックシェル付	
7	20-15	CE05-2A20-15PD-D	CE05-6A20-15SD-D(R1)	コネクタ単体	コンジット対応
			CE05-6A20-15SD-D-BSS(R1)	ストレートバックシェル付	CE3057-12A-X-D(R1)
			CE05-8A20-15SD-D-BAS(R1)	アングルバックシェル付	
		CE05-2A20-15SD-D	CE05-6A20-15PD-D(R1)	コネクタ単体	コンジット対応
			CE05-6A20-15PD-D-BSS(R1)	ストレートバックシェル付	CE3057-12A-X-D(R1)
			CE05-8A20-15PD-D-BAS(R1)	アングルバックシェル付	
	24-10(D)	CE05-2A24-10PD-D	CE05-6A24-10SD-D(R1)	コネクタ単体	コンジット対応
			CE05-6A24-10SD-D-BSS(R1)	ストレートバックシェル付	CE3057-16A-X-D(R1)
			CE05-8A24-10SD-D-BAS(R1)	アングルバックシェル付	
	24-10(G)	CE05-2A24-10PG-D	CE05-6A24-10SG-D(R1)	コネクタ単体	コンジット対応
			CE05-6A24-10SG-D-BSS(R1)	ストレートバックシェル付	CE3057-16A-X-D(R1)
			CE05-8A24-10SG-D-BAS(R1)	アングルバックシェル付	
8	22-23	CE05-2A22-23PD-D	CE05-6A22-23SD-D(R1)	コネクタ単体	コンジット対応
			CE05-6A22-23SD-D-BSS(R1)	ストレートバックシェル付	CE3057-12A-X-D(R1)
			CE05-8A22-23SD-D-BAS(R1)	アングルバックシェル付	
		CE05-2A22-23SD-D	CE05-6A22-23PD-D(R1)	コネクタ単体	コンジット対応
			CE05-6A22-23PD-D-BSS(R1)	ストレートバックシェル付	CE3057-12A-X-D(R1)
			CE05-8A22-23PD-D-BAS(R1)	アングルバックシェル付	
9	20-18	CE05-2A20-18PDE-D	CE05-6A20-18SDE-D(R1)	コネクタ単体	コンジット対応
			CE05-6A20-18SDE-D-BSS(R1)	ストレートバックシェル付	CE3057-12A-X-D(R1)
			CE05-8A20-18SDE-D-BAS(R1)	アングルバックシェル付	
	24-11	CE05-2A24-11PGH-D	CE05-6A24-11SGH-D(R1)	コネクタ単体	コンジット対応
			CE05-6A24-11SGH-D-BSS(R1)	ストレートバックシェル付	CE3057-16A-X-D(R1)
			CE05-8A24-11SGH-D-BAS(R1)	アングルバックシェル付	

(注) コンジットをご使用の場合は、コンジットメーカーと御相談下さい。 ※インサート配列：シェルサイズ・順番に割り当てられた数字  
(規格で決まっている番号)

◎このカタログの仕様等は予告なく変更することがありますので、ご了承願います。  
また、掲載している製品の特性、及び仕様は参考値です。製品を使用する際は、最新の納入仕様書で内容のご確認をお願い致します。

## ▶ コンタクト配列一覧表

▽：シェル嵌合キー

芯数	3		4		4		4	
インサート配列 (シェルサイズ-番号)	10SL-3		14S-2		18-10		20-4	
コンタクト配列 (注1)								
逆芯の有無	無		無		有		有	
コンタクトサイズ (サイズ×芯数)	#16×3 芯		#16×4 芯		#12×4 芯		#12×4 芯	
アース端子番号 (注2)	C 端子		D 端子		D 端子		D 端子	
定格電圧 (r.m.s.)	AC200V	AC320V	AC200V	AC400V	AC250V	AC500V	AC250V	AC400V
過電圧範疇 (注4)	III	II	III	II	III	II	III	II
汚染度 (注4)	3	2	3	2	3	2	3	2
耐電圧 (r.m.s.)	AC2,000V		AC2,000V		AC3,000V		AC2,800V	
電流量 (注3)	13A (29.2A)		13A (35.3A)		23A (62.5A)		23A (62.5A)	

芯数	4		4		6		7	
インサート配列 (シェルサイズ-番号)	22-22		32-17		18-12		20-15	
コンタクト配列 (注1)								
逆芯の有無	有		有		無		有	
コンタクトサイズ (サイズ×芯数)	#8×4 芯		#4×4 芯		#16×6 芯		#12×7 芯	
アース端子番号 (注2)	D 端子		D 端子		D 端子		D 端子	
定格電圧 (r.m.s.)	AC250V	AC500V	AC250V	AC500V	AC200V	AC400V	AC250V	
過電圧範疇 (注4)	III	II	III	II	III	II	III	
汚染度 (注4)	3	2	3	2	3	2	3	
耐電圧 (r.m.s.)	AC3,000V		AC2,800V		AC2,000V		AC2,000V	
電流量 (注3)	46A (125.1A)		80A (217.6A)		13A (73.6A)		23A (83.7A)	

芯数	7	7	8	9	9
インサート配列 (シェルサイズ-番号)	24-10 (D)	24-10 (G)	22-23	20-18	24-11
コンタクト配列 (注1)					
逆芯の有無	無	無	有	無	無
コンタクトサイズ (サイズ×芯数)	#8×7 芯	#8×7 芯	#12×8 芯	#12×3 芯 #16×6 芯	#8×3 芯 #12×6 芯
アース端子番号 (注2)	D 端子	G 端子	D 端子	D 端子, E 端子	G 端子, H 端子
定格電圧 (r.m.s.)	AC250V	AC250V	AC250V	AC250V	AC250V
過電圧範疇 (注4)	III	III	III	III	III
汚染度 (注4)	3	3	3	3	3
耐電圧 (r.m.s.)	AC2,000V	AC2,000V	AC2,000V	AC2,000V	AC2,000V
電流量 (注3)	46A (167.4A)	46A (167.4A)	23A (90.1A)	#12 : 23A #16 : 13A(67.6A)	#8 : 46A #12 : 23A(126.4A)

※インサート配列：シェルサイズ-順番に割り当てられた数字（規格で決まっている番号）

(注1) 本図は、CE05 レセプタクルコネクタ（ピンインサート）の結合側から見た状態で、キー位置が正規位置を示してあります。

(注2) コンタクト配列の ●は、アース端子を示します。

(注3) 電流量は、コンタクト1本あたりの最大許容量値を示します。尚（ ）内の値がコネクタの総合電流量を示します。

(注4) 過電圧範疇及び汚染度はEN規格で規定されています。

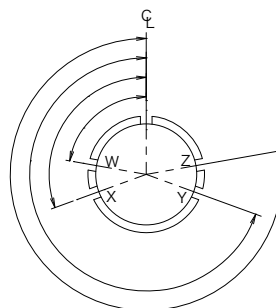
◎このカタログの仕様等は予告なく変更することがありますので、ご了承願います。

また、掲載している製品の特性、及び仕様は参考値です。製品を使用する際は、最新の納入仕様書で内容のご確認をお願い致します。

## ▶ キー位置変更

○インサートの角度変更：同一サイズ、同一コンタクト配列のコネクタを数個並べて使用する場合、インサートのキー位置を変更させて、同一角度以外は嵌合しないようにすることができます。

芯数	インサート配列 (シエルサイズ-番号)	キー位置変更記号			
		W	X	Y	Z
3	10SL-3	—	—	—	—
4	14S-2	—	120°	240°	—
	18-10	—	120°	240°	—
	20-4	45°	110°	250°	—
	22-22	—	110°	250°	—
	32-17	45°	110°	250°	—
6	18-12	80°	—	—	280°
7	20-15	80°	—	—	280°
	24-10	80°	—	—	280°
8	22-23	35°	—	—	—
9	20-18	—	—	—	—
	24-11	—	—	—	—



ピンインサートの結合側から見た図です。

※キー位置変更記号：インサート標準のキー位置（0°）に対し、インサートのガイドキーをある角度に変更した位置を W, X, Y, Z の記号で表します。

例：芯数 6、インサート配列 18-12 の場合

W:80°, X:-, Y:-, Z:280°

→インサート標準キー位置：0°、ガイドキー回転位置：80°、280° の 3 種類のキー（コネクタ）が存在することになります。

☆安全規格（VDE）は DC60V を越える電圧を使用する機器にのみ適用され、信号用として使用するインサート配列 20-29、22-14 等は適用されません。

インサート配列 20-29、22-14 を使用する場合、CE02 シリーズまたは D/MS シリーズをご使用下さい。（詳細については、お問い合わせ下さい。）